

▼ С быстрозкладным софтбоксом



▼ С софтбоксом Bowens



▼ С рефлектором



▼ С конусом



▼ С фотозонтом



С портретной тарелкой ▲

Изготовитель: ГОДОКС Фото Эквипмент Ко., Лтд

Адрес завода: 4 этаж здания 1, 1-4 этаж здания 2, 4 этаж здания 3, 1-4 этаж здания 4, индустриальная зона Яочун, Тангвей Комьюнити, Фушай стрит, Баоянь Дистрикт, Шеньжэнь, Китай, 518103

Телефон: +86-755-29609320(8062)

Импортер на территории Евразийского экономического союза: ООО "Наблюдательные приборы", 194021, г. Санкт-Петербург, вн.тер. Муниципальный округ Пискаревка, ул. Новороссийская, д. 53, литера Б, помещ. 74

Телефон: +7 (812) 498-48-88

Дата изготовления оборудования указана на индивидуальной упаковке, Месяц/Год

Изделие прошло сертификацию на территории РФ.

Предприятие-изготовитель сертифицировано в международной системе менеджмента качества ISO 9001.

www.godox.ru Made in China

705-S20000-00



godox

## Адаптер Godox S2 (Bowens для накамерных вспышек)



Руководство по эксплуатации

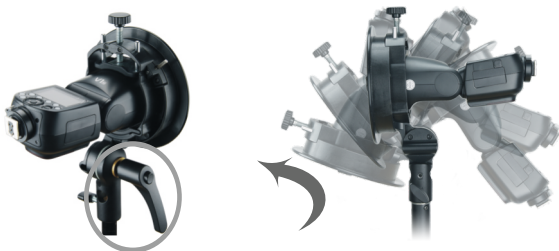
## Порядок работы

Ниже, в качестве примера, используется вспышка с круглой головкой:

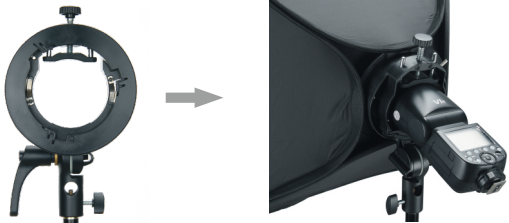
- Установите вспышку и затяните винт.



- На кронштейне ослабьте винт регулировки направления вспышки.



- Использование с софтбоксом для накамерной вспышки



- Использование со светоформирующими насадками с байонетом Bowens



- Горизонтальная установка



- Вертикальная установка



- Подходит для большинства вспышек Speedlite и вспышек с открытой лампой

Совместим с различными накамерными вспышками, например: V860II, TT685, TT350, AD200Pro (в том числе с головкой с открытой лампой) и т.д.



Снимите одну вставку: установите вспышку с круглой головкой V1, AD200Pro и т.д.



Снимите обе вставки: установите аккумуляторный моноблок AD400Pro.

