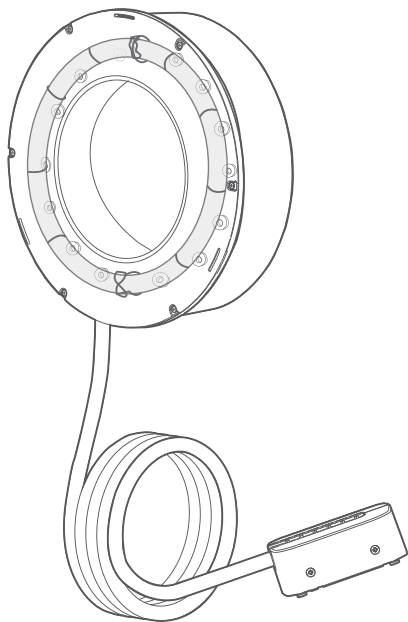


Godox



R200

Импульсная кольцевая головка

Руководство по эксплуатации

Введение

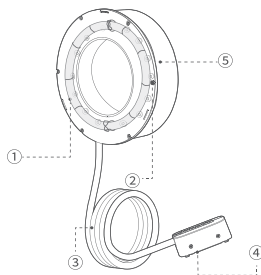
Благодарим вас за покупку!

Кольцевая импульсная головка R200 имеет компактные размеры и высокую мощность 200 Дж, комплектуется удобным кронштейном. Головка совместима со вспышками AD200/AD200Pro. Позволяет создать равномерное бестеневое освещение, что особенно подходит для портретной съемки, макросъемки, медицинской съемки, стоматологической съемки и т.д.

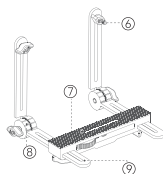
Внимание

- △ Не разбирайте изделие. В случае необходимости ремонта данное изделие должно быть отправлено в авторизованный сервисный центр.
- △ Храните в недоступном для детей месте.
- △ Прекратите использование данного изделия, если оно повредилось в результате сдавливания, падения или сильного удара. В противном случае прикосновение к электронным компонентам внутри устройства может привести к поражению электрическим током.
- △ Не оставляйте и не храните изделие при температуре окружающей среды выше 50°C.
- △ Не направляйте вспышку прямо в глаза (особенно младенцам) на близком расстоянии. В противном случае возможно ухудшение зрения.
- △ Не используйте вспышку в окружении легковоспламеняющихся газов, химикатов и других подобных материалов. При определенных обстоятельствах эти материалы могут быть чувствительны к интенсивному свету, излучаемому данной вспышкой, что может привести к возгоранию или электромагнитным помехам. В этом случае, пожалуйста, обратите внимание на соответствующие предупреждения.
- △ Храните это изделие только в сухом месте. Не используйте под дождем или во влажной окружающей среде.
- △ В случае обнаружения неисправности немедленно выключите устройство.
- △ R200 не поддерживает функцию высокоскоростной синхронизации HSS.

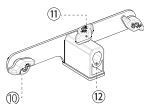
Основные элементы



1. Импульсная кольцевая лампа
2. Светодиоды
3. Кабель питания
4. Разъем питания
5. Корпус головки



6. Направляющая для регулировки высоты
7. Винт 1/4"
8. Винт для регулировки наклона
9. Направляющая для регулировки глубины



10. Винт фиксации кронштейна
11. Фиксатор зонта
12. Винт фиксации зонта

Что в коробке



Кольцевая импульсная головка R200 *1



Складной кронштейн FLB-01 *1



Кронштейн для зонта UBB-01 *1



Сумка для транспортировки CB57 *1



Руководство по эксплуатации *1

Дополнительные принадлежности



Соты для стандартного рефлектора R200-RHC20/R200-RHC30/R200-RHC40



Соты для импульсной головки R200-HC20/R200-HC30/R200-HC40



Рефлектор RFT-25S



Набор для корректировки цветовой температуры R200-CF



Сумка для комплекта оборудования CB56

Порядок эксплуатации

1. Подключение к аккумуляторной вспышке AD200/AD200Pro

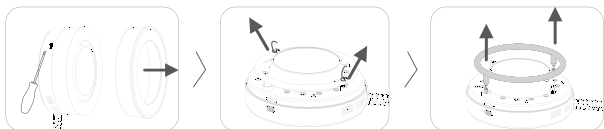
Вставьте штекер кабеля питания R200 в разъем питания вспышки AD200/AD200Pro, нажмите на штекер для подключения.

2. Отсоединение импульсной головки R200

Нажмите на кнопку фиксации разъема AD200/AD200Pro и вытащите штекер кабеля питания R200.

3. Снятие импульсной лампы

Снимите кожух корпуса головки R200 с помощью крестовой отвертки, скрутите вольфрамовый провод, затем вытащите импульсную лампу из крепежных гнезд.



⚠ Совет: Перед извлечением импульсной лампы выключите питание и наденьте изоляционные перчатки.

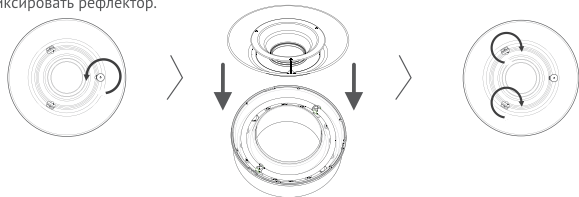
4. Установка импульсной лампы

Вставьте ножки импульсной лампы в гнездо R200, зафиксируйте лампу в U-образных держателях и закрутите вокруг лампы вольфрамовый провод.

⚠ Примечание: Пожалуйста, вставляйте лампу в соответствующем порядке, контакт с красной меткой является положительным.

5. Установка рефлектора (входит в комплект R200)

Поверните против часовой стрелки винт фиксации рефлектора, установите рефлектор на кольцевую импульсную головку R200, а затем поверните винт по часовой стрелке, чтобы зафиксировать рефлектор.



6. Установка кронштейна на камеру

6.1 Совместите вертикальные направляющие складного кронштейна FLB-01 с винтовыми отверстиями на задней стороне кольцевой импульсной головки R200, установите крепежные винты, затем поверните их по часовой стрелке, чтобы затянуть.



6.2 Направьте крепежное отверстие камеры на винт 1/4" складного кронштейна FLB-01, затем поверните винт по часовой стрелке, чтобы затянуть.

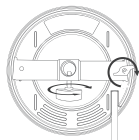


 Совет: Расстояние между объективом камеры и вспышкой можно отрегулировать, вращая ручку снизу.

7. Установка зонта (продается отдельно)

7.1 Направьте кронштейн для зонта UBB-01 на винтовые отверстия на задней стороне кольцевой импульсной головки R200, установите крепежные винты, затем поверните их по часовой стрелке, чтобы затянуть.

7.2 Вставьте зонт и поверните винт фиксации штока по часовой стрелке, чтобы закрепить его.



Технические характеристики

Модель	R200
Мощность вспышки	200 Дж
Цветовая температура вспышки	5800±200К
Мощность моделирующей лампы	10 Вт (20 светодиодов)
100% Яркость (на 0,5 м) (≈)	1300 люкс
Цветовая температура моделирующей лампы	4500±300К
Регулировка моделирующей лампы	низкий/средний/высокий
Размеры (без учета кабеля питания)	188x188x60 мм
Вес нетто	0,64 кг

*Изменения, внесенные в технические характеристики или дизайн, могут быть не отражены в данном руководстве.

Техническое обслуживание

При обнаружении неполадок в работе устройства немедленно выключите его. Избегайте резких ударов и регулярно очищайте прибор от пыли.

Нагревание светодиодов во время работы является нормальным явлением.

Избегайте непрерывных срабатываний вспышки, если в этом нет необходимости.

Обслуживание устройства должно осуществляться нашим авторизованным сервисным центром, который может предоставить оригинальные аксессуары.

Неавторизованное обслуживание приведет к аннулированию гарантии.

Если изделие вышло из строя или было намочено, не используйте его до тех пор, пока оно не будет отремонтировано квалифицированными специалистами.



www.godox.ru

Изготовитель: **ГОДОКС Фото Эквипмент Ко., Лтд**

Адрес завода: 4 этаж здания 1, 1-4 этаж здания 2, 4 этаж здания 3, 1-4 этаж здания 4, индустриальная зона Яочуан, Тангвей Коммьюнити, Фушай стрит, Баоянь Дистрикт, Шеньчжень, Китай, 518103

Телефон: +86-755-29609320(8062)

Импортер на территории Евразийского экономического союза:

ООО "Наблюдательные приборы",

197198, г. Санкт-Петербург, ул. Малая Пушкарская, д. 4-6, лит. А, пом. 2Н

Телефон: +7 (812) 498-48-88

Дата изготовления оборудования указана на индивидуальной упаковке, Месяц/Год

Изделие прошло сертификацию на территории РФ.

Предприятие-изготовитель сертифицировано в международной системе менеджмента качества ISO 9001.

www.godox.ru

Made in China | 705-R20000-02

